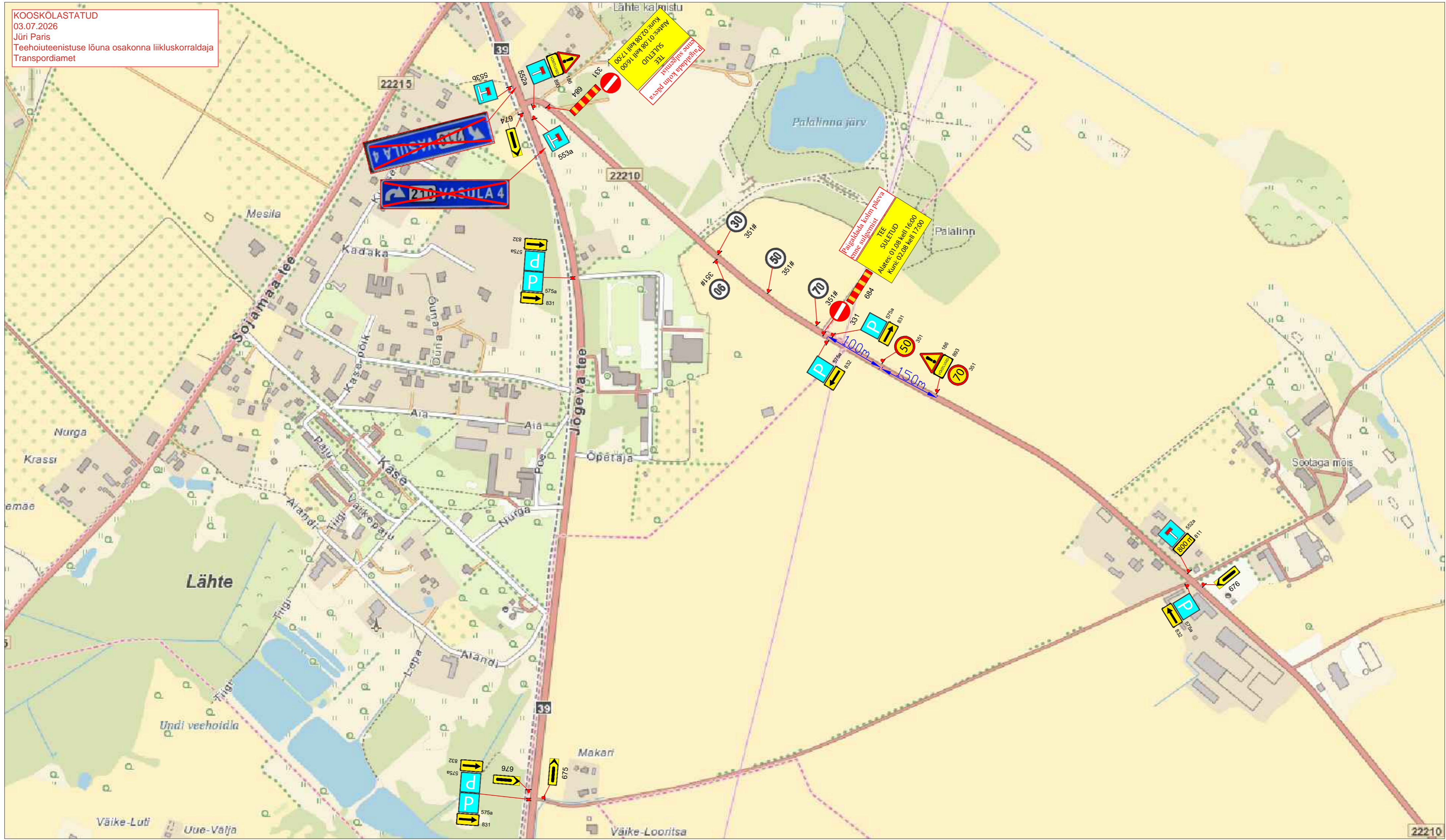


KOOSKÖLASTATUD
03.07.2026
Jüri Paris
Teehoiuteenistuse lõuna osakonna liikluskorraldaja
Transpordiamet



Märkused:

1. Muud olemasolevad liiklusemärgid, mis lähevad vastuollu antud ajutise ehitusaegse liikluskorraldusega, tuleb kinni katta.
2. Vajadusel korrigeerida liikluskorralduse tööetapil olukorra kohaseks.
3. Vajadusel lisada objektile täiendavaid liiklusemärgid.
4. Ajutised ehitusaegsed liiklusemärgid tuleb paigaldada nii, et nad on liiklejale üheselt mõistetavad ja arusaadavad.
5. Tagada kogu ehitustööde vältel ajutiste liiklusemärgide püstitolek ja loetavus.
6. Joonist lugeda märgitud numbrite järgi.

Lisa märkused:

1. Aasta keskmine ööpäevane liiklus 513
Sõiduaudod ja pakiaudod (%) 94
Veoaudod ja autobussid (%) 2
Autorongid (%) 4

LEPPEMÄRGID

- Paigaldatav ajutine liiklusemärk
- Olemasolev liiklusemärk



Tähe põik 8, Kambja vald, Tartu maakond
Telefon: +372 5248 400
E-post: info@lounaliiklus.ee

Koostas: Indrek Vähi

Tellija: MTÜ Seiklushunt

Projekti nimetus:
Lähte Vägilase jooks

Objekti asukoht:
Tee nr 22210 Kõrvküla-Lähte km
10,2-10,8

Joonis: **Ajutine liikluskorralduskeem**

Kuupäev
15.06.2026

Töö nr:
203/26

Joonis nr :
1 - (1)

Mootkava